

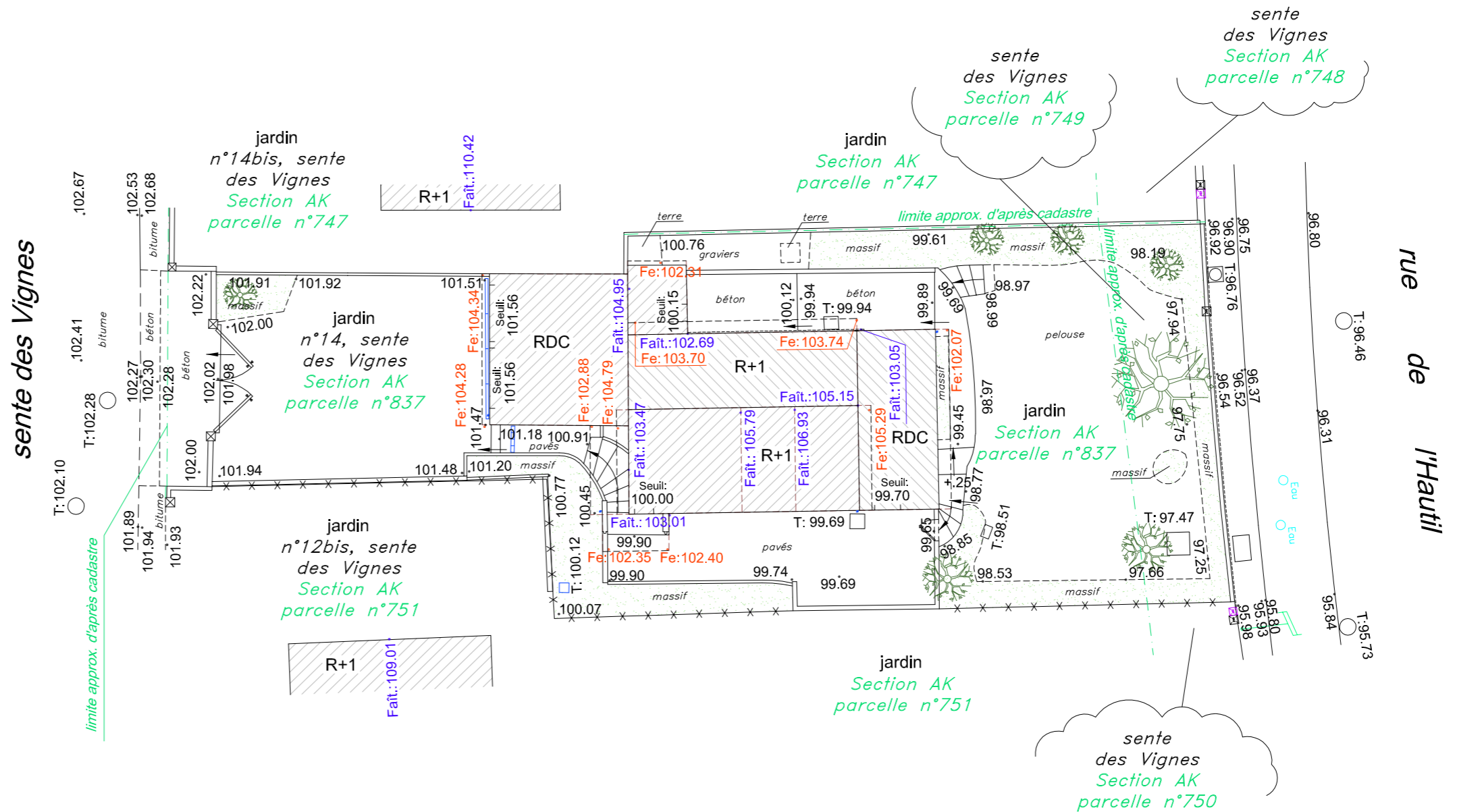
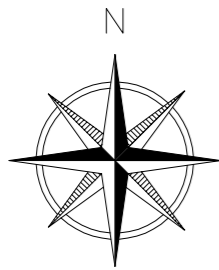
Ville de Triel-sur-Seine

Département des Yvelines

12, sente des Vignes

Plan topographique

Réalisation
ARCHIMETRE
 S. Bouvattier
 mob : 06 60 29 90 72
 GEOMETRE TOPOGRAPHE
 64, boulevard Industriel
 62230 Outreau
 fax : 03 21 91 77 23
 20, rue de Lappe
 75011 Paris
 fax : 09 56 04 18 27
 archimetre@bouvattier.com
 www.archimetre.com



DATE
05/12/2012

VERSION
1

ECHELLE :
1/200 (A3)

DOSSIER :
ARC-12-066

REMARQUES : plan dressé dans un système de coordonnées indépendant.
locaux et terrain levés aux limites apparentes.

